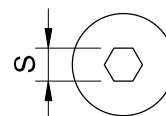
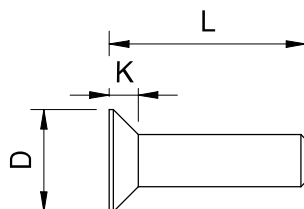


Viti

TSPEI Passo grosso UNI 5933 DIN 7991 ISO 10642



CODICE	CLASSE DUREZZA	FILETTATURA	LUNGHEZZA L	DIAMETRO TESTA D	ALTEZZA TESTA K	CHIAVE S	MATERIALE
UT30101A	10,9	M5	10	10	2,8	3	ACCIAIO ZINCATO
UT30101B	10,9	M5	14	10	2,8	3	ACCIAIO ZINCATO
UT30102	10,9	M5	18	10	2,8	3	ACCIAIO ZINCATO
UT30104	10,9	M5	30	10	2,8	3	ACCIAIO ZINCATO
UT30102A	10,9	M6	12	12	3,3	4	ACCIAIO ZINCATO
UT30111	10,9	M6	16	12	3,3	4	ACCIAIO ZINCATO
UT30113	10,9	M6	25	12	3,3	4	ACCIAIO ZINCATO
UT30114A	10,9	M6	40	12	3,3	4	ACCIAIO ZINCATO
UT30117	10,9	M8	12	16	4,4	5	ACCIAIO ZINCATO
UT30118	10,9	M8	30	16	4,4	5	ACCIAIO ZINCATO
UT30120	10,9	M8	50	16	4,4	5	ACCIAIO ZINCATO
UT30149	10,9	M10	30	20	5,5	6	ACCIAIO ZINCATO
UT30151	10,9	M12	50	24	6,5	8	ACCIAIO ZINCATO
UT30097	A2-70	M4	10	8	2,3	2,5	AISI 304
UT30098	A2-70	M4	20	8	2,3	2,5	AISI 304
UT30100	A2-70	M5	14	10	2,8	3	AISI 304
UT30100A	A2-70	M5	10	10	2,8	3	AISI 304
UT30096	A2-70	M6	20	12	3,3	4	AISI 304
UT30096A	A2-70	M6	10	12	3,3	4	AISI 304
UT30099	A2-70	M6	30	12	3,3	4	AISI 304